

Zoekkaart waterdieren

Hoe schep je waterdieren?

1. Neem een schepnet en witte bak of emmer mee naar de waterkant. Vul de emmer voor de helft met water.
2. Schep op verschillende plekken door het water. Bijvoorbeeld door de waterplanten, langs de kant en voorzichtig over de bodem, of anders door het open water. Leeg na elke keer scheppen je netje in de bak.
3. Neem ongeveer 15 minuten de tijd om te kijken welke dieren er in de bak zitten. Kijk goed, sommigen zijn erg klein of gaan na een tijdje bewegen en vallen dan beter op.

Kevers & wantsen (volwassen)

Zwemwants

Breed plat lijf en grote poten. De lange achterpoten worden gebruikt als roeispanen. Groeniger van kleur dan de duikerwants.



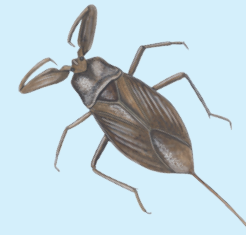
Duikerwants

Heeft een lang en afgeplat lichaam. Rode ogen zijn meestal niet zichtbaar. Rug is donker gekleurd en beweegt zich snel voort door de bak.



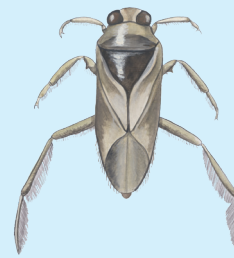
Waterschorpioen

Plat en ovaal lichaam, lijkt op een dor blad. Lange adembuis aan de achterkant.



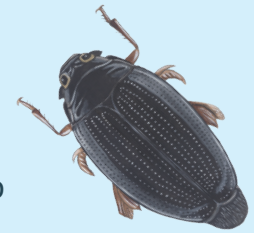
Bootsmannetje

Heet ook wel ruggenzwemmer, want hij zwemt op z'n rug. 4 zichtbare poten, waarvan 2 krachtige achterpoten. Grote gelige wants, hangt vaak (andersom dan afgebeeld) aan het wateroppervlak. Zijn buik (die je van boven ziet) is donker gekleurd.



Schrijvertje

Blauwzwart kevertje met 2 harde dekschilden. Zeer goede zwemmer, zowel op als in het water. Tot 1 cm.



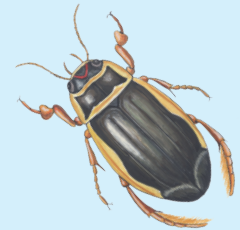
Grote spinnende waterator

Opvallend grote zwarte kever (3,5 tot 5 cm) kan een opvallend 'gillend' geluid maken na vangst in de bak.



Geelgerande waterator

Vrij forse zwartgroene waterroofkever (tot 3,5 cm) met gele rand langs het schild.



Overige waterkever(tje)s

Er komen nog andere kleinere kevers voor in het water, maar deze zijn in het veld niet goed te onderscheiden.

Waterspin

Waterspin

De waterspin is bruinig, 1,5 cm groot met beharing op het achterlijf. Te herkennen doordat hij door het wateroppervlakte heen kan duiken.



Insecten (larven)

Haftenlarve

Vrij algemeen en komt regelmatig in grote aantallen voor. Larve met 3 staarten. Verschilt van steenvlieglarve en jufferlarve door de kleine kieuwen op het achterlijf.



Larve geelgerande watertor

Een glazige, slanke 'rups' met forse kaken bij de kop. Actief in het water, een jager. Kan tot 4 cm groot worden.



Libellenlarve

Stugge larve, sluip langzaam door de bak tot aanval op zijn prooi. Heeft 3 tot 5 korte uitsteeksels aan het achterlijf. Kan tot wel 7 cm groot zijn.



Keverlarve

Zijn donker gekleurd met segmenten. Heeft 6 pootjes aan de voorkant en een pluimstaartje achter. Groeit uit tot de grote spinnende watertor.



Staafwans

Zeer dun en lang lichaam en poten, is traag en beweegt zelden. Strekt zich volledig als camouflage (imiteert takje) en zwemt 'op z'n hondjes'. Lijkt op de wandelende tak, tot 8 cm groot.



Steenvlieglarve

Larve met maar 2 dunne staarten, komt vrijwel alleen in snelstromend water voor.



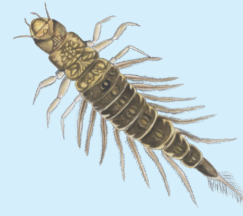
Jufferlarve

Larve met brede kop en 3 lange staarten. Heeft een dun en flexibel achterlijf, zwemt 'zee-meermin-achtig' met een kronkelend achterlijf door de bak. Van heel klein tot ca 3,5 cm groot.



Slijkvlieglarve

Larve met een heleboel haren, die flexibel om het lijf heen bewegen.



Schaatsenrijder

Smal lichaam en 'schaatst' met 4 poten over het water.



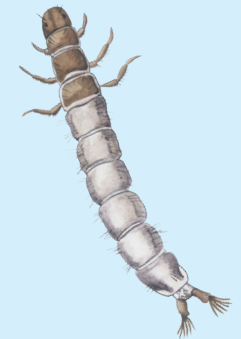
Kokerjuffer met huisje

Maakt een huisje van takjes, zandkorrels, steentjes of stukjes waterplant om zijn achterlijf. Valt in de bak meestal pas op als hij gaat bewegen. Kijk dus goed! Kan tot 5 cm groot zijn.



Kokerjuffer zonder huisje

Beweegt traag, let op 6 pootjes aan de voorkant en 2 langere haakjes aan zijn achterlijf om te kunnen onderscheiden van muggenlarven en wormachtigen.



Heel klein

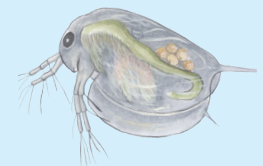
Watermijt

Heel klein spinachtig rond diertje. Het lijfje is zo groot als een potloodpunt, 1-5 mm. Bewegen vrij vlot door de bak heen. Rood of zwart gekleurd.



Watervlooien

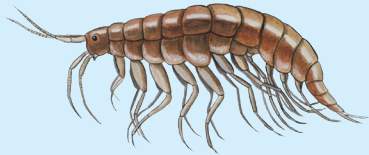
Watervlooien zijn vrijwel doorzichtig, erg klein, ca 1-2 mm.



Kreeftachtigen

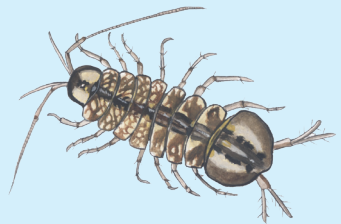
Vlokreeft

De vlokreeft heeft een gekromde rug en beweegt snel door de bak. Grijs of bruinig van kleur.



Waterpissebed

De waterpissebed is bruin van kleur en heeft een afgeplatte rug. Hij loopt langzaam over de bodem van de bak.



Aasgarnaal

De aasgarnaal is bijna doorzichtig in de bak en beweegt vrij constant door de bak, tot 3 cm groot.



Rivierkreeft

De rivierkreeft heeft 8 poten en je herkent hem aan zijn grote scharen. Kan tot wel 15 cm groot worden, kleur varieert van bruin, groen tot fel-rood.



Kreeftachtigen leven veelal op de bodem, zorg dus dat je ook daar schept met je netje.

Slakken & schelpdieren

Poelslak

Grote slak (tot 6 cm) met een gekrulde puntige schelp.



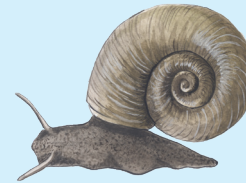
Schijfhorenslak

Duidelijk plattere en kleinere slak dan de posthoornslak.



Posthoornslak

Grote (tot 4 cm), donkergrijze slak met huisje dat op een posthoorn lijkt.



Kaphoornslak

De kaphoornslak is een soort hoedje dat vaak op stenen of takjes zit.



Blaashoornslak

Kleinere slak met bruinig gevlekt huisje, tere schelp die gemakkelijk breekt.



Diepslak

Heeft een rechtopstaand huisje en als duidelijkste kenmerk een 'operculum', een dekseltje waarmee hij zijn huisje afsluit boven water en bij gevaar.



Slakken zijn grazers, ze eten de algen van planten en stenen af in het water. Schep met je netje langs de planten en bodem om ze te vangen.

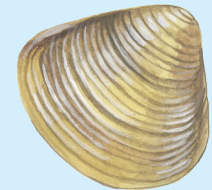
Horenschaal

Een tweekleppige; een weekdier slak met twee schelpen op elkaar. Sterk variabel in grote en vorm.



Korfmosseel

Een geribbelde mosseel, tot 4 cm groot.



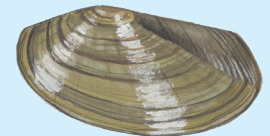
Driehoeksmosseel

Onregelmatige driehoek met strepen, uitstekend puntje. De driehoeksmosseel is een exoot.



Schilder-/zwanen-/eendenmosseel

Grote, gladde en langwerpige schelp, kan tot wel 20 cm groot zijn.



Mossels komen vaak voor op stenen of andere harde objecten in het water. Door met je netje daar langs te schrapen kun je ze tegenkomen.

Overige slakjes

Er zijn nog allerlei andere kleine slakken en schelpen in de bak te vinden. Die zijn zonder microscoop niet goed te identificeren.

Wormachtig & muggenlarven

Bloedzuiger

Heeft segmenten en in ieder geval aan één uiteinde een zuignap. Beweegt rupsachtig over de bodem van de bak. Varieert van heel klein (1 cm) tot 5 cm groot.



De Nederlandse bloedzuigers komen niet door je huid heen, die zijn daarvoor te klein.

Platworm

Platte worm zonder segmenten. Glijdt plat over de bodem van de bak. Vaak donker/grijs van kleur, maar kan ook lichtgekleurd zijn. Tot 3 cm lang.



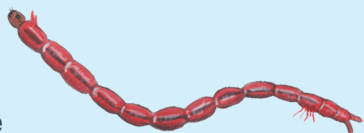
Koordworm

Kronkelige, draadvormige lange wormen. Vaak verstrengeld in elkaar en te vinden rondom organisch materiaal.



Dans- of vedermuglarve

Vaak rood gekleurde larve die kronkelachtige bewegingen maakt in de vorm van een 8-je.



Meniscusmug

Donkergekleurde muggenlarve, houdt zich vaak gekromd.



Langpootmuglarve

Dikke grijze muggenlarve met afgeplatte kop. Staart ziet eruit als een sterretje.



Pop van een mug

Deze muggenlarve vliegt heel binnenkort uit. De kop is verdikt en het beginsel van de vleugels is al zichtbaar.



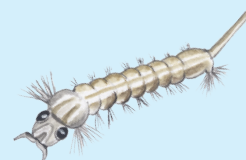
Pluimmuglarve

Vrijwel doorzichtige muggenlarve, met zichtbare ingewanden. Trekt steeds samen als hij zich voortbeweegt.



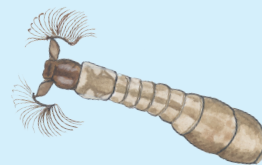
Steekmuglarve

Worm zonder zichtbare segmenten, kan tot 10 cm lang worden.



Kriebelmuglarve

Heeft een verdikt achterlijf en aan de kop twee pluimpjes, daarmee te onderscheiden van de pop van een mug.



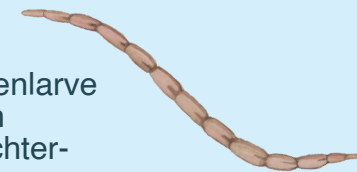
Rattenstaartlarve

Grote en dikke madeachtige larve met een lange dunne adembuis aan het achterlijf. Deze steekt hij boven water om adem te halen.



Knaasje

Zeer dunne muggenlarve met segmenten en haartjes aan de achterkant.



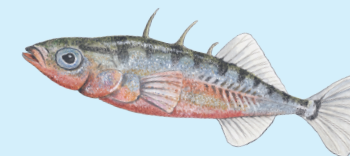
Overige wormen

Heeft geen zichtbare segmenten, kan tot 10 cm lang worden.



Andere waterdieren

Er komen natuurlijk nog meer dieren in en rondom het water voor. Je kunt in je bak bijvoorbeeld visjes, kikkers, padden, salamanders en hun larven tegenkomen.



**NATUUR
& MILIEU**

Laat zien dat het kán